



# 單項活動

歷奇 x 康樂



適合6歲-12歲

## 童遊樂趣系列

活動  
1.5小時

【Chill輕鬆系列】：水球大戰/小組接力障礙賽/掃把球大戰/交誼派對

導師比例為1：25

收費\$1,000

活動  
2小時

【歷奇挑戰組合I】：珠行萬里/鐵達尼號/快樂彩虹傘/迫巴士/大腳八/飛毯

導師比例為1：25

收費\$1,400（任選以上兩項活動）



適合12歲以上

## CHILL級挑戰系列

活動  
2小時

【歷奇挑戰組合II】：信任天梯/Lego高塔/雷霆一擊/運送有毒廢料/水柱浮波/蜘蛛網

導師比例為1：25

收費\$1,400（任選以上兩項活動）

### 羅馬炮架

參加資格：12歲以上

導師比例為1：25

收費\$1,600

### 鼻點噹噹

參加資格：12歲以上

導師比例為1：25

收費\$1,400



## 康樂活動系列

活動  
1.5小時

### 繩網

參加資格：身高1.4米

導師比例為2：15

收費\$1,400

### 定靶射擊

參加資格：10歲以上

導師比例為1：20

收費\$800

### 射箭

參加資格：8歲以上

導師比例為1：30

收費\$700

### 地壺球

參加資格：6歲以上

導師比例為1：20

收費\$800



## 康樂活動系列(續)



### 躲避盤

參加資格：10歲以上  
導師比例為1：20  
收費\$1,000

### 定向追蹤

參與人數：最少8人  
收費：免費

### 快樂尋寶

參與人數：最少8人  
收費：免費

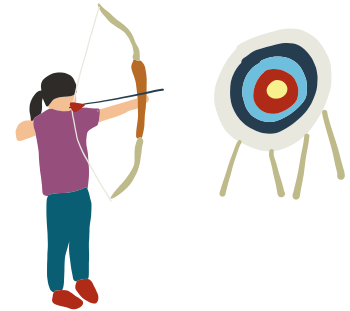


### 攀石

參加資格：6歲以上  
導師比例為1：20  
收費\$1,400

### 緣繩下降

參加資格：9歲以上  
導師比例為1：20  
收費\$1,400



#### 備註：

1. 本活動只適用於學校、教會、政府註冊非牟利機構及40人以下的私人團體
2. 以上活動包括器材及導師帶領服務，不包括活動後檢討解說。如團體需要活動後檢討解說或度身訂造活動，請參加Adventure By Design歷奇設計訓練計劃，詳情請致電2980 2812查詢。
3. 須於訂營時一併提交活動申請表(活動最遲需於營期一個月前申請)，能否提供服務將視乎度假村人手決定，導師亦會評估參加者能力，以決定是否接納活動申請，或更改活動內容。
4. 活動按照導師比例收費，如人數超出所定的比例，團體需付多一組價錢。
5. 一般活動如因天氣惡劣關係不能如常進行，導師將安排以其他活動取替，而不會作出退款或改作其他付款安排。
6. 工商機構如欲參與有關活動，請致電2980 2812查詢另為工商機構而設的服務計劃。